


## OD62 Gartenleuchte - Lumileds SMD 3030

Aluminium Gehäuse. Weiß, schwarz oder silberfarbig. Inkl. Treiber, IP66. Mit hochwertigen Philips Lumileds SMD3030 LEDs und Meanwell Treiber.

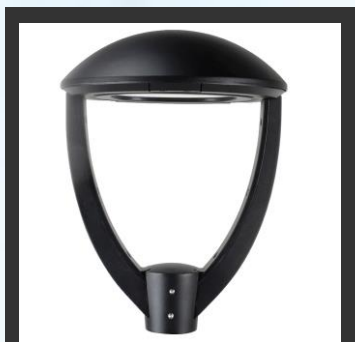
### Technische Daten

<b>LED Modul Hersteller</b>	Lumileds	<b>Dimmbar</b>	Nicht dimmbar
<b>Technik</b>	SMD 3030	<b>Schutzklasse</b>	I
<b>Kühlung</b>	Passivkühlung	<b>Schutzart</b>	IP66
<b>CRI</b>	> 80	<b>Spannung</b>	230 V
<b>Einschaltstrombegrenzung</b>	ja	<b>Power factor (PF)</b>	>0,90
<b>Art</b>	verzögerte Einschaltung	<b>Systemeffizienz</b>	130 Lm/W (A++)

Watt	A (mm)	B (mm)		Kg
20	Ø380	510	76/60	9,2
30	Ø380	510	76/60	9,2
40	Ø380	510	76/60	9,2
50	Ø380	510	76/60	9,2
60	Ø380	510	76/60	9,2
70	Ø380	510	76/60	9,2
80	Ø380	510	76/60	9,2

<b>Abstrahlwinkel</b>	60x145°
<b>Farbtemperatur</b>	830 - 840 - 857
<b>Produktfarbe</b>	Grau lackiert (Gr)

## DATENBLATT



## Lebensdauer und Garantie

Garantie:	2 Jahre
Verfügbarkeit Ersatzteile:	>10 Jahre nach letzter Lieferung
Verfügbarkeit für Nachbestellung:	>2 Jahre nach letzter Lieferung
Betriebsstunden:	>35.000 Stunden (70 % Helligkeitskriterium)

## CE Konformität

Obengenannte Leuchten stimmen mit den EU-Richtlinien 2006/95/EC (Niederspannungsrichtlinie), 2004/108/EC (EMV-Richtlinie), 2009/125/EC (Ökodesign-Richtlinie) und 2011/65/EU (RoHS-Richtlinie) überein. Die Normen EN55015, EN 60598, EN 61000, EN 61347 und EN 61547 wurden angewendet.

Eine CE Konformitätserklärung wird mit dem Produkt mitgeliefert.

## Brand Inside®

Mit unserer **Brand Inside®** Garantie garantieren wir als einer der wenigen Hersteller die ausschließliche Verwendung von Markenprodukten. "Was darauf steht, ist auch darin!" Geklonte Produkte, "No-Name" Produkte, B-Qualität, usw. werden Sie bei uns nicht antreffen.

## Entsorgung

Dieses Produkt entspricht der Richtlinie 2002/96/EU und darf am Ende seiner Lebensdauer nicht in den normalen Haushaltsabfall entsorgt werden, sondern muss an einem Sammelpunkt für das Recycling von elektrischen und elektronischen Geräten abgegeben werden. Das Symbol (durchgestrichene Mülltonne) auf dem Produkt, der Gebrauchsanleitung oder Verpackung weist darauf hin.

## Haftungsausschluss

Änderungen und Irrtümer vorbehalten. Vergewissern Sie sich, dass Sie immer den neuesten Stand verwenden.

# DATENBLATT