

EPISTAR

CL3528 Flexible Strip - SMD 3528 LEDs - Epistar SMD 3528

Taiwan Epistar SMD 3528 LEDs, 100 Lm / Watt. Mit wärmebeständigem 3M Doppelklebeband auf Rückseite. IP20, trennbar alle 50 mm. Abstrahlwinkel 120°.

Auch lieferbar in IP67 und IP68.

Technische Daten

LED Modul Hersteller	Epistar	Dimmbar	Dimmbar
Technik	SMD 3528	Schutzklasse	II
Kühlung	Passivkühlung	Schutzart	IP20
CRI	>80	Spannung	24 V
Einschaltstrombegrenzung	nein	Power factor (PF)	
Art		Systemeffizienz	100 Lm/W (A++)

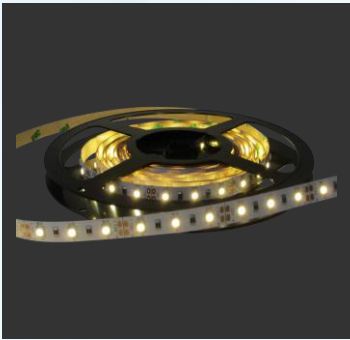
Watt	A (mm)	B (mm)	Kg
48	10.000	8	0,3
96	10.000	8	0,3
192	10.000	10	0,3

Abstrahlwinkel	120°
Farbtemperatur	830 - 840 - 860 - B - G - R - Y
Produktfarbe	Weiß lackiert (Wh)

Standard IP20 / weiße PCB; Auch lieferbar als IP67 und IP68; Auch lieferbar mit schwarzer oder brauner PCB; 192 Watt Variante standard einreihig, optional zweireihig.

48 Watt entspricht 60 LEDs/M.

DATENBLATT



EPISTAR

Lebensdauer und Garantie

Garantie:	2 Jahre
Verfügbarkeit Ersatzteile:	>10 Jahre nach letzter Lieferung
Verfügbarkeit für Nachbestellung:	>2 Jahre nach letzter Lieferung
Betriebsstunden:	>35.000 Stunden (70 % Helligkeitskriterium)

CE Konformität

Obengenannte Leuchten stimmen mit den EU-Richtlinien 2006/95/EC (Niederspannungsrichtlinie), 2004/108/EC (EMV-Richtlinie), 2009/125/EC (Ökodesign-Richtlinie) und 2011/65/EU (RoHS-Richtlinie) überein. Die Normen EN55015, EN 60598, EN 61000, EN 61347 und EN 61547 wurden angewendet.

Eine CE Konformitätserklärung wird mit dem Produkt mitgeliefert.

Brand Inside®

Mit unserer **Brand Inside®** Garantie garantieren wir als einer der wenigen Hersteller die ausschließliche Verwendung von Markenprodukten. "Was darauf steht, ist auch darin!" Geklonte Produkte, "No-Name" Produkte, B-Qualität, usw. werden Sie bei uns nicht antreffen.

Entsorgung

Dieses Produkt entspricht der Richtlinie 2002/96/EU und darf am Ende seiner Lebensdauer nicht in den normalen Haushaltsabfall entsorgt werden, sondern muss an einem Sammelpunkt für das Recycling von elektrischen und elektronischen Geräten abgegeben werden. Das Symbol (durchgestrichene Mülltonne) auf dem Produkt, der Gebrauchsanleitung oder Verpackung weist darauf hin.

Haftungsausschluss

Änderungen und Irrtümer vorbehalten. Vergewissern Sie sich, dass Sie immer den neuesten Stand verwenden.

DATENBLATT